

# Kedvenc adminisztrációs eszközeim



**Linux az Oktatásban Konferencia  
2007**

# Tartalomjegyzék

---

- Dokumentációs eszközök
  - bBlog
  - mediawiki
- Segédeszközök
  - useradmin
- Felügyeleti eszközök
  - munin
  - digitális hőmérő

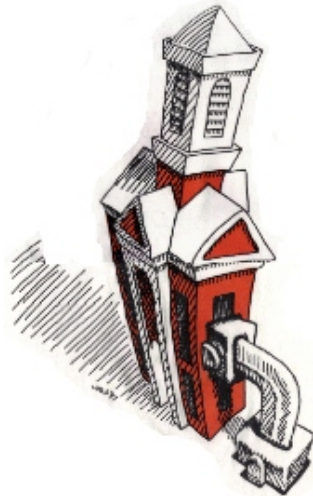
# Dokumentációs eszközök



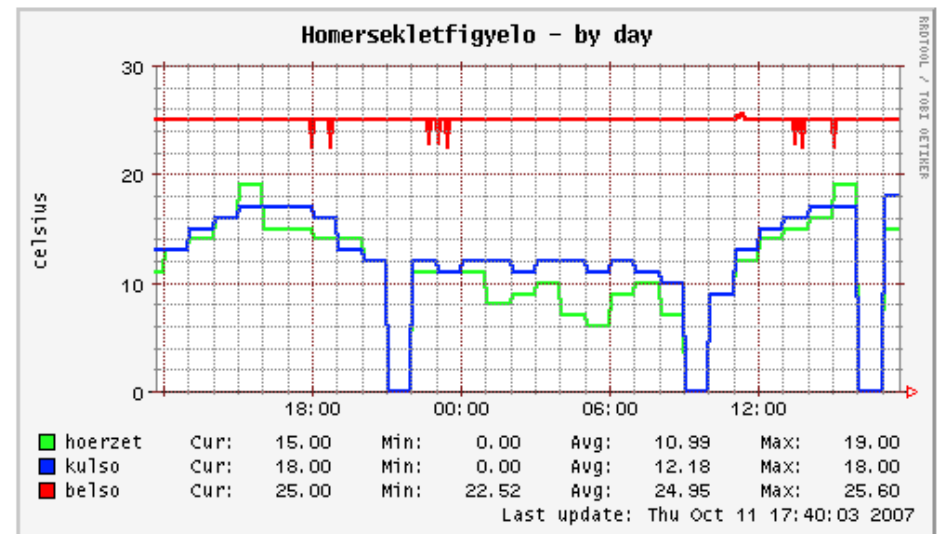
# Admin oldal

- Apache authentication
- minden egy helyen elérhető

<http://admin.oveges-szi.hu>



## Öveges Admin oldal



# „Hajónapló”

---

- az elvégzett tevékenységek
  - jobban nyomon követhetők
  - visszakereshetők
- az elmúlt egy év alatt 195 bejegyzés történt
- a főnök számára is látható, hogy mi zajlik a rendszerben

# bBlog

---

- egyszerű, kis méretű
- könnyen telepíthető webes felületen keresztül
- képek is feltölthetők
- a bejegyzések könnyen kategorizálhatók
  - nálunk: Tervezés, Karbantartás, Fejlesztés
- RSS/Atom feed

# AdminWiki

---

- jelenleg kb. 40 szócikk
  - még koránt sem teljes a dokumentálás
- a lapokat csak bejelentkezett felhasználók szerkeszthetik
- sablonok segítségével könnyen elkészíthető konfigurációs adatlapok

# MediaWiki

---

- webes felületen keresztül telepíthető
- a szócikkek saját jelölő nyelv segítségével szerkeszthetők
- gyors, könnyű dokumentálási lehetőség
- a szócikkek kategóriába rendezhetők
- verziókövetés
  - látható, hogy milyen változások történtek a konfigurációkban, beállításokban



# Segédeszközök



# UserAdmin

---

- saját fejlesztésű script gyűjtemény (v7.09r1601)
- célja: felhasználók tömeges felvitelének automatizálása
- Főbb komponensei:
  - guseradd.sh
  - genlogin.sh
  - gui\_genlogin.sh -> ./genlogin.sh
  - eDirAddAccount.pl
  - mkhomedir.sh
  - createdocument/

# UserAdmin

---

- Működése röviden:
  - bemenő adatok:
    - név;osztály\_betűjele
  - eredmény:
    - a címtárban létrejött felhasználói azonosítók
    - a filerendszerben létrehozott felhasználói home könyvtárak
    - a felhasználó kezébe adható tájékoztató lap
- 241 felhasználó precíz rögzítése 10 perc alatt(!)

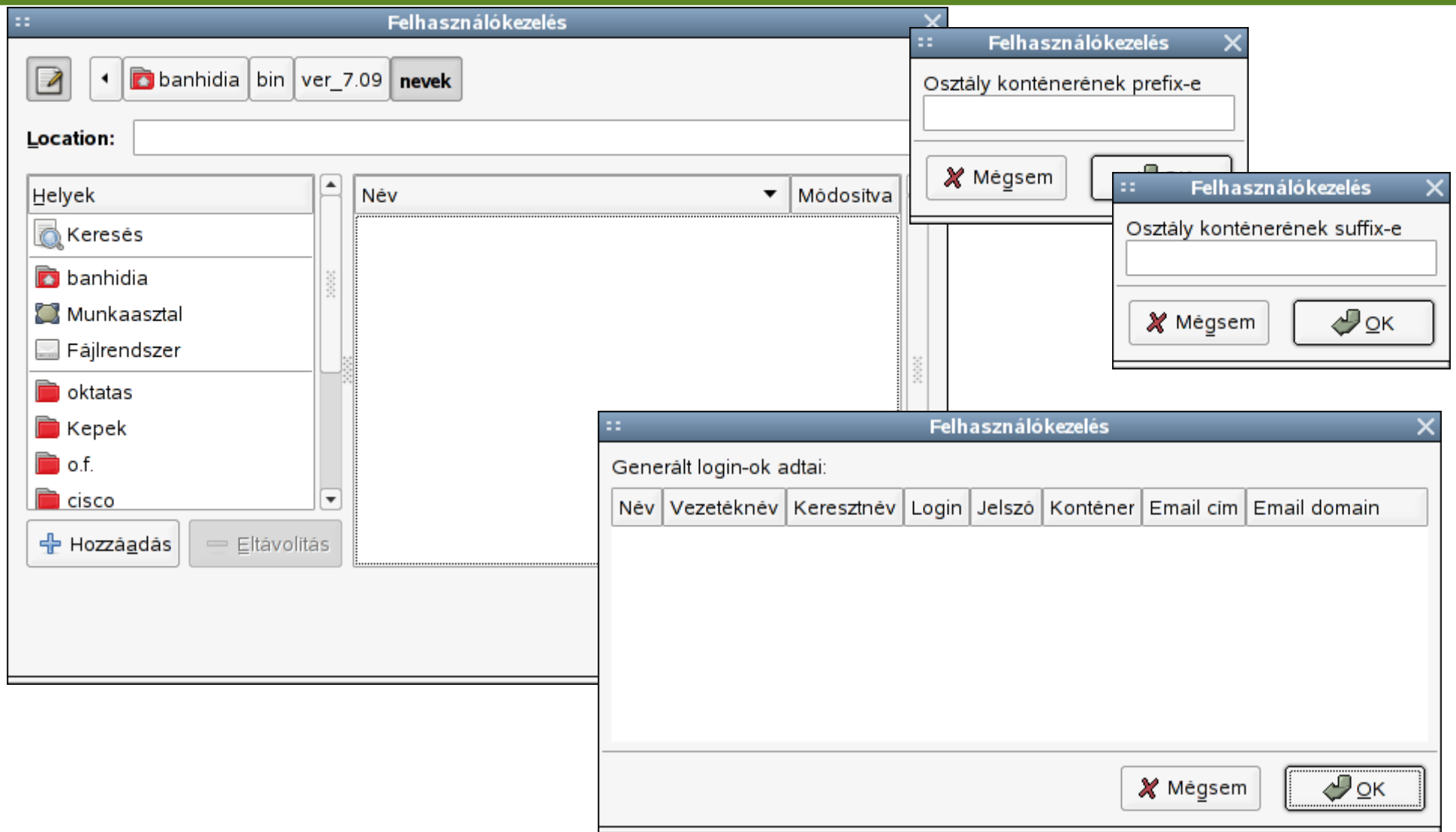
# 0. fázis

## bemenő adatok meghatározása

---

- guseradd.sh
- GTK+ frontend a script-ekhez a Zenity segítségével
- bemenő paraméterek bekérése grafikus felületen keresztül
- konténer ellenőrzése, létrehozása
- csak a kijelölt felhasználók létrehozása

# guseradd GTK+ widgetek



# 1. fázis

## felhasználói azonosítók generálása

---

- genlogin.sh

- paraméterezése:

```
genlogin.sh <inputfile> <outputfile> \  
  [--prefix <prefix>] <suffix>
```

- felhasználónév, jelszó, email cím előállítás

- eredmény csv formátumban

```
név;vezetéknév;keresztnev;login;jelszó;  
konténer;email cím;email domain
```

- gui\_genlogin.sh

# 2. fázis

## felhasználói azonosítók felvitele a címtárba

---

- eDirAddAccount.pl
- csatlakozik a címtárhoz LDAPS-en keresztül
- hozzáadja a felhasználó adatait a megfelelő konténerbe
- a felhasználók uidNumber attribútumának értékét egy adatbázis sequence-ből olvassa ki

# 3. fázis

## felhasználók saját könyvtárainak létrehozása

---

- mkhomedir.sh
- a címtárban lévő ndsHomeDirectory attribútum értéke szerint létrehozza a fílerendszerben a felhasználó könyvtárát
- beállítja a jogokat



# 4. fázis

## dokumentumok létrehozása

---

- createdocument/createdoc.sh
- bemenő adatok:
  - login\_9.csv
  - kicsomagolt .odt dokumentum xml állományai
    - content.xml
- eredmény:
  - login\_9.odt

# Továbbfejlesztési lépések

---

- quota megadása
  - egy xml állományt kell összeállítani, amit a metamig parancsnak kell átadni
- kódtisztítás
- rpm csomag készítése az openSuse BuildService szolgáltatásával

# Felügyeleti eszközök



# Munin

---

- jól bevált felügyeleti eszköz
- sok, jól használható plugin
- könnyű kiegészíteni

# A pingvinek még mindig a hideget szeretik ...

---

- digitális hőmérő
  - 16 jegy pontosságú mérés
  - soros porton át adja az értékeket
  - táp külön tápegységről
- saját munin plugin
  - belső, külső hőmérséklet és hőérzet kirajzolása
- serial line sniffer ([freshmeat.org/projects/slsnif](http://freshmeat.org/projects/slsnif))

# Továbbfejlesztési lépések

---

- USB-s hőmérő
  - táp az USB portról
- dokumentáció az AdminWiki-be
- publikálás
  - kapcsolási rajz nyílt forráskódú lenne

**Köszönöm a  
figyelmet!**



# Licenc

Ez az anyag a Creative Commons Attribution-NonCommercial-ShareAlike 2.5 Hungary licenc (<http://creativecommons.org/licenses/by-nc-sa/2.5/hu/>) szerint érhető el, és használható fel.

## **A következőket teheted a művel:**

- szabadon másolhatod, terjesztheted, bemutathatod és előadhatod a művet
- származékos műveket (feldolgozásokat) hozhatsz létre

## **Az alábbi feltételekkel:**

- **Jelöld meg!**. A szerző vagy a jogosult által meghatározott módon kell megjelölni a művet (pl. a szerző és a cím feltüntetésével).
- **Ne add el!**. Ezt a művet nem használhatod fel kereskedelmi célokra.
- **Így add tovább!**. Ha megváltoztatod, átalakítod, feldolgozod ezt a művet, az így létrejött alkotást csak a jelenlegivel megegyező licenc alatt terjesztheted.
- Bármilyen felhasználás vagy terjesztés esetén egyértelműen jelezned kell mások felé ezen mű licencfeltételeit.
- A szerzői jogok tulajdonosának írásos engedélyével bármelyik fenti feltételtől eltérhetsz.

**A fentiek nem befolyásolják a szabad felhasználáshoz fűződő, illetve az egyéb jogokat.**